

TAXE D'APPRENTISSAGE 2020

L'ESSENTIEL À RETENIR

L'entrée en vigueur de la loi "Avenir Professionnel" en janvier 2020 modifie profondément les modalités de l'impôt que constitue la taxe d'apprentissage.

- 1 La taxe d'apprentissage 2020 représente 0.68% de la masse salariale brute 2019.
- 2 Le Barème, appelé également solde de la taxe d'apprentissage, correspond désormais à 13 % de la taxe d'apprentissage.
- 3 Les catégories A et B sont supprimées, l'INSA Lyon est maintenant habilité à recevoir l'intégralité du Barème.
- 4 Le versement du Barème est effectué directement par les entreprises auprès des établissements et écoles éligibles.
- 5 Les établissements et écoles bénéficiaires émettent directement, pour chaque entreprise donatrice, un reçu de versement qui tient lieu de justificatif auprès des services fiscaux.
- 6 Chaque entreprise garde le libre choix de ses bénéficiaires, la date limite de versement est fixée au 31 mai 2020.

L'INSA LYON : CHIFFRES CLEFS

6 237 ÉLÈVES
DONT **5 237**
ÉLÈVES-INGÉNIEURS

Une école d'ingénieurs d'excellence

9 spécialités :

- Biosciences
- Génie Énergétique et Environnement
- Génie Électrique
- Génie Civil et Urbanisme
- Génie Industriel
- Génie Mécanique
- Informatique
- Science et Génie des Matériaux
- Télécommunications, Services et Usages

 **28%**

D'ÉLÈVES BOURSIERS

 **39%**

D'ÉTUDIANTES

 **28%**

D'ÉTUDIANTS ÉTRANGERS

1

DIPLOME
ARTS
ÉTUDES

1

FILIÈRE
SPORT DE
HAUT NIVEAU

UN VERSEMENT SIMPLE ET SÉCURISÉ DE VOTRE TAXE D'APPRENTISSAGE À L'INSA LYON

LES HABILITATIONS

L'INSA Lyon est habilité à percevoir la taxe d'apprentissage **sur l'intégralité du Barème appelé également "Solde de la taxe d'apprentissage"**.

CODE UAI : 0690192J

COMMENT VERSER

En pratique

- **Votre versement se fait désormais directement à l'INSA Lyon**
- **Nos services sont organisés pour recevoir votre taxe d'apprentissage et émettre votre reçu fiscal**

• Votre formulaire de versement :

Pour vous assurer du bon suivi de votre versement et de l'émission de votre reçu, indispensable pour les services fiscaux, nous vous remercions de remplir le formulaire de versement ci-joint et de le renvoyer :

- par mail à ta2020@insa-lyon.fr
- par courrier à l'adresse ci-contre

LES MOYENS DE RÉGLEMENT

Par virement bancaire

Nous vous remercions de bien préciser dans l'objet de votre virement : TA 2020 et le siret de votre entreprise.

Par chèque

à l'ordre de Agent Comptable de l'INSA Lyon
Merci de joindre à votre chèque le formulaire de versement, pour envoi postal à l'adresse ci-contre.

DATE LIMITE DE VERSEMENT LE 15 JUILLET 2020

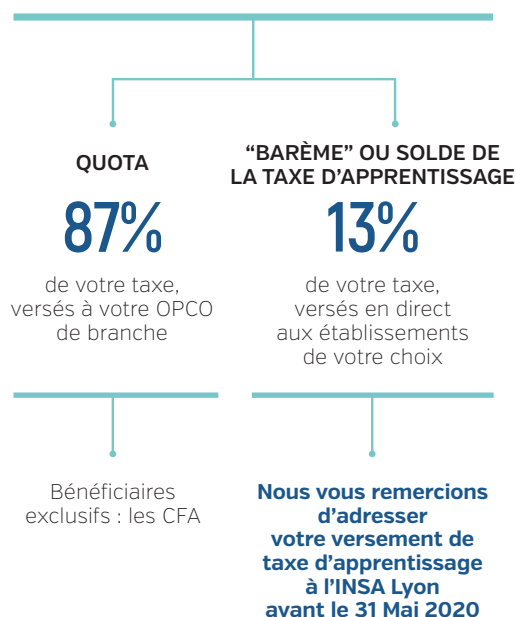
À réception, nous vous adressons un reçu avec le montant et la date de versement.



TAXE D'APPRENTISSAGE 2020

0,68%

DE VOTRE MASSE SALARIALE BRUTE 2019



QUOTA

87%

de votre taxe,
versés à votre OPCO
de branche

Bénéficiaires
exclusifs : les CFA

"BARÈME" OU SOLDE DE LA TAXE D'APPRENTISSAGE

13%

de votre taxe,
versés en direct
aux établissements
de votre choix

**Nous vous remercions
d'adresser
votre versement de
taxe d'apprentissage
à l'INSA Lyon
avant le 31 Mai 2020**

INSA Lyon

Direction des Relations avec les Entreprises
Taxe d'apprentissage
Bâtiment Les Humanités
1, rue des Humanités
69621 Villeurbanne cedex

Identifiant nationale de compte bancaire - RIB					
Code banque	Code guichet	N° de compte	Clé RIB	Domiciliation	
10071	69000	00001004336	54	TR LYON	
Identifiant international de compte bancaire - IBAN					
IBAN (International Bank Account Number)					
FR76	1007	1690	0000	0010 0433 654	BIC (Bank Identifier Code)
					TRPUFRP1

TITULAIRE DU COMPTE :
INSA AGENCE COMPTABLE

CONTACT

Direction des Relations Entreprises
Cyril Fayard : +33 [0]4 72 43 70 47
ta2020@insa-lyon.fr