

L'INSA de Lyon présente la synthèse du placement des diplômés 2010 : un marché de l'emploi au beau fixe pour ses jeunes ingénieurs !

Comme chaque année en avril-mai, l'école d'ingénieur lyonnaise réalise une enquête sur la situation des diplômés à leur sortie. Publiée cette semaine, la 18^{ème} édition porte sur les 880 diplômés de la promotion 2010. 668 réponses ont été traitées, soit 76% de l'effectif.

Une situation de plein emploi

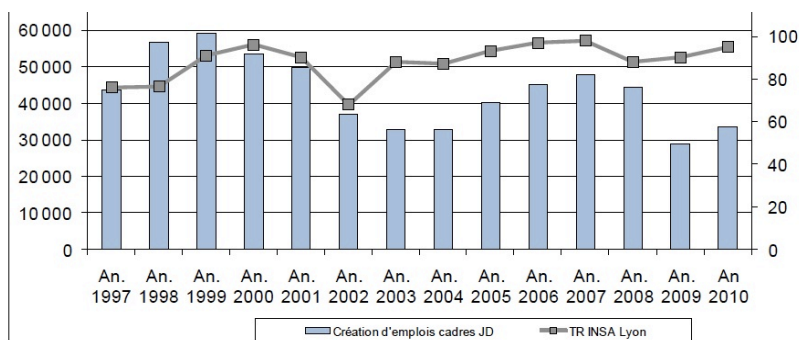
- **95% de réussite dans la recherche d'emploi* !**

Sur 82,5% de jeunes diplômés de la promotion 2010 en activité, 95% ont trouvé un emploi.**

Après deux années en demi-teinte, l'emploi « cadre débutant » retrouve une forte activité.

Les taux d'activité et de réussite dans la recherche d'emploi s'accroissent pour retrouver sensiblement les niveaux d'avant crise. Avec 82,5% de diplômés présents sur le marché du travail, la confiance dans l'emploi est manifeste et le profil des ingénieurs INSA demeure en parfaite cohérence avec les besoins des entreprises françaises et étrangères.

COMPARAISON DE LA CRÉATION D'EMPLOIS JEUNES DIPLOMÉS CADRES (France) AVEC LE TAUX DE RÉUSSITE DANS LA RECHERCHE D'EMPLOI DES DIPLÔMÉS INSA-LYON DES PROMOTIONS 1997 À 2010



Axe des ordonnées gauche : Créations d'emplois de jeunes diplômés cadres en France (source APEC)
Axe des ordonnées droite : taux de réussite (%) des diplômés de l'INSA de Lyon (source INSA)

* proportion de ceux qui ont trouvé un emploi ou un volontariat international + ceux qui sont en études doctorales parmi ceux qui sont entrés sur le marché du travail

** réellement « actifs » sur le marché de l'emploi au moment de l'enquête, c'est à dire incluant les thèses, mais excluant les poursuites d'études

- **1,5 mois de recherche emploi**

La durée moyenne de recherche d'emploi (1,5 mois) a retrouvé le niveau connu avant la période difficile sur les années 2008-2009. Cette durée diminue pour la plupart des filières, reflet d'une situation de plein emploi pour les jeunes diplômés de l'INSA de Lyon. Pour preuves, **39% ont déjà trouvé un emploi avant même leur sortie de l'école.**

Un nouvel indicateur de l'amélioration de l'insertion professionnelle de la promotion 2010 par rapport à celle de 2009 : 73% des ingénieurs diplômés ont trouvé un emploi en moins de deux mois (65% pour la promotion précédente).

Une performance certaine sur les principaux indicateurs qualitatifs d'insertion

- 82% de jeunes diplômés en CDI

La proportion de CDI, après plusieurs années de régression, évolue favorablement (82% cette année, 80% pour la promotion précédente, 83% pour la promotion 2008, 86% pour la promotion 2007).

- 97% de cadres

Cette année encore, le positionnement « cadre » reste élevé sur les niveaux habituellement constatés.

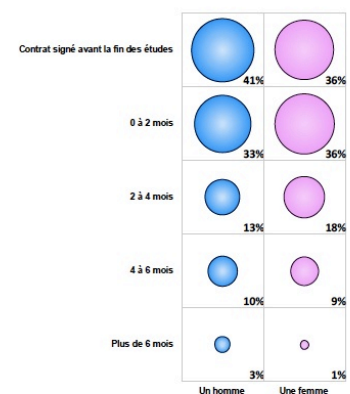
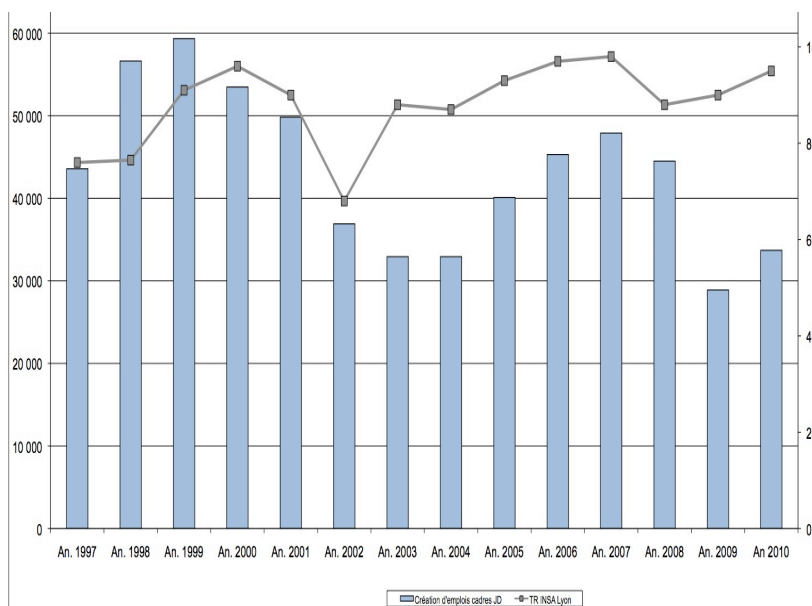
Un revenu moyen de 36K€, en progression

Si nous regardons le revenu médian établi quant à lui à 35K€, nous constatons une augmentation progressive depuis 5 ans (de 32 à 35K€) malgré la crise financière qui a touché de plein fouet les jeunes diplômés.

Des femmes qui réussissent aussi bien que les hommes

La distinction hommes / femmes fait depuis quelques années l'objet d'un traitement séparé dans le but de vérifier si des discriminations existent lors du recrutement des jeunes diplômés.

Si l'on se penche sur les critères mis en avant dans l'étude, les jeunes diplômés de l'INSA de Lyon réussissent de la même manière, indépendamment du sexe :



	LES REVENUS ANNUELS DU PREMIER EMPLOI en k€			
	MOYENNE	MEDIANE	QUARTILES	
			1er	3ème
Hommes	36,3	35	32	39
Femmes	35,6	35,3	31,5	38,7
INSA	36	35	32	39

Un ancrage régional en léger recul au profit du renforcement d'un réseau international

- *Un ancrage fort et plus de 50 ans d'historique au cœur de la seconde région économique française*

42,5% de ceux qui travaillent en France ont choisi la région Rhône-Alpes, région attractive pour les jeunes diplômés, malgré un léger tassement depuis 2 ans (44% l'an passé et 48% il y a deux ans). Par contre, en proportions équivalentes (environ 30%), la région parisienne et la province (hors Rhône-Alpes) gagnent en attractivité auprès des diplômés INSA de Lyon.

- *Une école ouverte sur le monde*

L'INSA de Lyon forme des ingénieurs mobiles et aptes à travailler en environnement international.

Pour Alain Lévy, chargé de mission « carrières et prospective » à l'INSA de Lyon et coordinateur de l'enquête « *18% des jeunes ingénieurs sont en relation avec l'international dans leur premier emploi dont 13% totalement expatriés, taux pouvant atteindre 28% en fonction des filières. Cet indicateur important justifie mais est aussi en partie la conséquence de l'effort fait pour développer l'internationalisation de l'école* »

Des jeunes diplômés dans tous les secteurs d'activités

Les jeunes diplômés de l'INSA de Lyon irriguent l'ensemble du tissu industriel et de services, au-delà des champs de spécialités : une caractéristique forte.

Avec 12% des jeunes diplômés en activité dans le domaine « études et conseils » et 19% au sein de sociétés d'informatique et SSII ; nous pouvons constater que le recours à l'externalisation des grands groupes se poursuit. Ces données s'expliquent également par les filières dédiées à ces domaines d'activité à l'INSA de Lyon à savoir les départements Informatique & Télécommunications (même tendance pour le BTP et l'énergie à 11%).

Répartition des emplois par secteur d'activité	NOMBRE	
Aéronautique, espace	25	
Automobile et connexe (dont sous-traitants)	22	
Industries ferroviaires et navales	9	
Bâtiment, travaux publics	46	11 %
Construction mécanique	7	
Chimie	5	
Cosmétologie, pharmacie	8	
Eco-industries, Environnement et aménagement	10	
Fluides, énergie	48	11 %
Industries agro-alimentaires	6	
Matériels électriques, électroniques et informatiques	18	
Matériaux, métallurgie	12	
Autres secteurs industriels	23	
Banques, assurances	8	
Commerce, distribution	5	
Etablissements hospitaliers	1	
Etudes et conseil	92	12 %
Informatique, SSII	84	19 %
Télécommunications (services)	15	
Transport et logistique	7	
Fonction publique d'Etat	3	
Collectivités territoriales	2	
Organismes internationaux, ONG	1	
Autres services	14	
Total	431	100%

Pour rappel, l'INSA de Lyon forme en 5 ans des ingénieurs pluri-compétents, humanistes, innovants dans 12 spécialités : Biochimie et Biotechnologies, Bio informatique et Modélisation, Génie Civil et Urbanisme, Génie Electrique, Génie Energétique et Environnement, Génie Mécanique Conception, Génie Mécanique Développement, Génie Mécanique Procédés Plasturgie, Génie Industriel, Informatique, Science et Génie des Matériaux, Télécommunications, Services et usages.

Contacts presse

INSA DE LYON
Caroline Vachal
Directrice de la communication
Tel. 04 72 43 72 06
caroline.vachal@insa-lyon.fr

TBWA\CORPORATE
Pauline Richaud
Consultante RP
Tel. 04 72 59 17 16
pauline.richaud@tbwa-corporate-lyon.com